



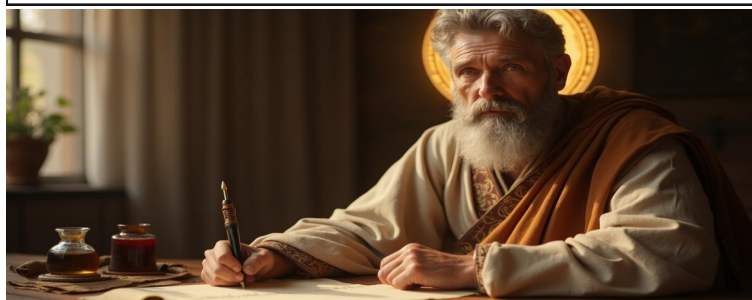
**INFORMATYK PARAFIALNY** **386/2026**  
Missio Catolica pro Fidelibus Linguae Polonica - Kleve  
**POLNISCHE KATHOLISCHE MISSION IN KLEVE/EMMERICH/KEVELAER**  
Kavarinerstr. 10 47533 Kleve

telefon do biura parafialnego: 02821/ 9705690 0176 / 97728355  
www.pmk-kleve.de \* email: polnische-mission-kle@bistum-muenster.de

„NIE LĘKAJCIE SIĘ. OTWÓRZCIE, OTWÓRZCIE NA OŚCIEŻ DRZWI CHRYSTUSOWI!”

ŚW. JAN PAWEŁ II

**X NIEDZIELA ZWYKŁA - 07. CZERWCA 2026**



**SŁOWA EWANGELII według św. Mateusza (9,9-13)**

Jezus, wychodząc z Kafarnaum, ujrzał człowieka imieniem Mateusz, siedzącego na komorze celnej, i rzekł do niego: „Pójdź za Mną!”. A on wstał i poszedł za Nim. Gdy Jezus siedział w domu za stołem, przyszło wielu celników i grzeszników i zasiadło wraz z Jezusem i Jego uczniami. Widząc to, faryzeusze mówili do Jego uczniów: „Dlaczego wasz Nauczyciel jada wspólnie z celnikami i grzesznikami?”. On, usłyszawszy to, rzekł: „Nie potrzebują lekarza zdrowi, lecz ci, którzy się źle mają. Idźcie i starajcie się zrozumieć, co znaczy: Chcę raczej miłosierdzia niż ofiary. Bo nie przyszedłem, aby powołać sprawiedliwych, ale grzeszników.

**Rozważanie:**

Co takiego zobaczył Mateusz w spojrzeniu Jezusa, że wstał i poszedł za Nim? Zobaczył miłosierdzie. Miłość miłosierną, która nie potępia, nie odrzuca, nie osądza. Miłość miłosierną, która dźwiga z ciemności grzechu, rozświecła i ogrzewa serce. Wstał i poszedł za tą miłością, która nie brzydzi się nawet największym grzesznikiem i w każdym widzi czło-wieka stworzonego na podobieństwo Boga; za miłością miłosierną, która zasiada do stołu z grzesznikami i ucztuje z nimi. Mateusz zachwycił się nią, zapragnął ją odkrywać i poznawać. Gdy ją poznał, nie zatrzymał jej tylko dla siebie. Napisał Ewangelię i od tej pory jest głosicielem miłości miłosiernej. „Jezus zaprasza grzeszników do stołu Królestwa.



**CZERWIEC**

**kult Najśw. Serca Pana Jezusa**

**MSZE ŚWIĘTE** NABOŻEŃSTWA

**KLEVE**

- St. Maria Himmelfahrt, Kapitelstr. 10  
**NIEDZIELA** - od godz. 8<sup>45</sup> - Spowiedź św.  
o godz. 9<sup>30</sup> - Msza św.  
**ŚRODA** - o godz. 18<sup>00</sup> - Modlitwa różańcowa i Spowiedź św.  
o godz. 18<sup>30</sup> - Msza św. i nowenna do MBNP

**KEVELAER**

- St. Antonius, Geldenerstr. 15A  
**NIEDZIELA** - o godz. 15<sup>15</sup> - Spowiedź św.  
o godz. 16<sup>00</sup> - Msza św.  
- St. Marien/Beichtkapelle, Kapellenplatz 35  
**CZWARTEK** - o godz. 18<sup>30</sup> - Spowiedź św.  
o godz. 19<sup>30</sup> - Msza św.

**EMMERICH AM RHEIN**

- Liebfrauenkirche, Frankenstr. 14  
**NIEDZIELA** - o godz. 11<sup>15</sup> - Spowiedź św.  
o godz. 12<sup>00</sup> - Msza św.  
- St. Aldegundis, Aldegundiskirchplatz 1  
**PIĄTEK** - o godz. 18<sup>00</sup> - Spowiedź św.  
o godz. 18<sup>30</sup> - Msza św.

**BIURO PARAFIALNE**

**czynne w tym tygodniu**

w **środe** w godz. 15<sup>00</sup> ÷ 17<sup>30</sup>

w **piątek** w godz. 9<sup>30</sup> ÷ 12<sup>30</sup>

oraz po umówieniu telefonicznie indywidualnego terminu

Kavarinerstr. 10 47533 Kleve **tel.: 02821 9705690**

**BIBLIOTEKA PARAFIALNA**

Kavarinerstr. 10, 47533 Kleve tel.: 02821 9705690

Godziny urzędowania biblioteki:

w **najbliższym tygodniu**

w **środe** w godz. 15<sup>00</sup> ÷ 17<sup>30</sup>

w **piątek** w godz. 9<sup>30</sup> ÷ 12<sup>30</sup>

Ks. Jerzy Wiczorek SChR

tel.: 0176 / 97728355

s. Justyna Chomka MChR

tel.: 0151 / 65920574

**PIKNIK PARAFIALNY Z OKAZJI DNIA DZIECKA**  
**Sobota, 13.06.2026**

Plac sportowy DJK Rhenania (Stiller Winkel, 47533 Kleve)

Godz. 14.<sup>00</sup> - 17.<sup>00</sup>

# OGŁOSZENIA DUSZPASTERSKIE

1. **Dzisiaj**, Pan Jezus przychodzi do nas w swoim słowie, przychodzi pod postaciami chleba i wina. Przychodzi do grzeszników, którymi jesteśmy, gdyż wie, że potrzebujemy Boskiego lekarza. Przychodzi, aby przebaczyć nam grzechy i dać udział w swoim życiu. Przyjmijmy Go sercem pełnym wiary i miłości. Przez proroka Ozeasa Bóg mówi do nas: „Miłości pragnę, nie krwawej ofiary, poznania Boga bardziej niż całopalenia”.

2. Nabożeństwa w tym tygodniu:

- w **środe 10. czerwca** Msza św. i nabożeństwo czerwcowe o godz. 18<sup>30</sup> w Kleve w kościele St. Mariä Himmelfahrt. Od godz. 18<sup>00</sup>-18<sup>25</sup> okazja do spowiedzi św. **Okolo godz. 18<sup>00</sup>** modlitwa różańcowa.

- w **czwartek, 11. czerwca** w Beichtkapelle przy Bazylice Matki Bożej w Kevelaer Msza Święta o godz. 19<sup>30</sup>. Zachęcamy do spowiedzi św. od godz. 18<sup>30</sup>-19<sup>25</sup>. **Okolo godz. 19<sup>15</sup>** litania ku czci Najśw. Serca Pana Jezusa.

- w **piątek 12. czerwca**, Msza św. i nabożeństwo czerwcowe o godz. 18<sup>30</sup> w Emmerich w kościele St. Aldegundis. Od godz. 18<sup>00</sup>-18<sup>25</sup> okazja do spowiedzi św. **Okolo godz. 18<sup>00</sup>** modlitwa różańcowa.

- w **sobotę 13.06. zapraszamy na festyn z okazji dnia dziecka. Prosimy chętnych rodziców i parafian o pomoc w organizacji (przy wcześniejszym przygotowaniu, przy stoiskach w dniu festynu lub pomoc - piekąc ciasto). Prosimy zgłaszać się do Ks. Proboszcza lub Siostry.**

3. **Dzieci uczestniczące** w zajęciach katechetycznych w tym tygodniu w czasie katechez otrzymają świadectwa w każdym mieście osobno (w środe w Kleve, w czwartek w Kevelaer i w piątek w Emmerich podczas spotkań w salkach). Uroczyste zakończenie i podsumowanie roku szkolnego w **niedziele (14.06.br).** Podczas Mszy św. towarzyszyć będzie śpiewem-modlitwą schola dziecięca.

- **Od początku czerwca (01.06.-31.06. br.) przyjmujemy zapisy dzieci i młodzieży na nowy rok szkolny i katechetyczny.** Prosimy rodziców o wypełnienie karty zgłoszenia i uważne zapoznanie się z wszystkimi propozycjami, które w tym nowym roku w szerszej formie niż dotychczas.

4. **Biuro parafialne** czynne tylko w środe i piątek w stałych godzinach.

5. W **sobotę 20. czerwca** z różnych miast wyruszą piesze pielgrzymki do sanktuarium Matki Bożej Królowej Pokoju w Neviges. Jeszcze raz zachęcamy dzieci, młodzież oraz tych wszystkich, którzy poprzez trud wędrowania pragną podziękować Matce Bożej za Jej miłość i opiekę, do udziału we wspólnym pielgrzymowaniu. Zachęcamy młode małżeństwa, by podjęły trud pielgrzymowania, niech ta pielgrzymka będzie świadectwem naszej wiary, wobec dzisiejszego złaicyzowanego świata. W sanktuarium w **sobotę 20. czerwca** Msza św. o godz. 18<sup>30</sup>. W **niedziele 21. czerwca** Msza św. o godz. 9<sup>30</sup>, a następnie o godz. 13<sup>00</sup> procesja na Górę Maryjną.

- W **sobotę 27. czerwca** kolejne spotkanie młodzieży w duszpasterskim ośrodku - Concordia.

6. **Solenizantom i Jubilatom** tego tygodnia, składamy najlepsze życzenia: Bożego błogosławieństwa i wstawiennictwa św. Patronów.

## **KLEVE: w kościele St. Mariä Himmelfahrt-Stifts und Propsteikirche:**

07. czerwca, X niedziela zwykła, Msza św. o godz. 10<sup>00</sup>. **Msza św. wspólnie z parafią niemiecką i procesja.**

10. czerwca, w środe, Msza św. z nabożeństwem czerwcowym o godz. 18<sup>30</sup>  
od godz. 18<sup>00</sup> - modlitwa różańcowa i okazja do spowiedzi świętej

14. czerwca, XI niedziela zwykła, Msza św. o godz. 9<sup>30</sup>.

17. czerwca, w środe, Msza św. z nabożeństwem czerwcowym o godz. 18<sup>30</sup>  
od godz. 18<sup>15</sup> - Nowenna do Matki Bożej NP i od godz. 18<sup>00</sup> okazja do spowiedzi świętej

21. czerwca, XII niedziela zwykła, Msza św. o godz. 9<sup>30</sup>

24. czerwca, w środe, Msza św. z nabożeństwem czerwcowym o godz. 18<sup>30</sup>  
od godz. 18<sup>15</sup> - koronka do Miłosierdzia Bożego i od godz. 18<sup>00</sup> okazja do spowiedzi świętej

28. czerwca, XIII niedziela zwykła, Msza św. o godz. 9<sup>30</sup>

## **EMMERICH AM RHEIN: w kościele St. Liebfrauen**

14. czerwca, XI niedziela zwykła, Msza św. o godz. 12<sup>00</sup>.

21. czerwca, XII niedziela zwykła, Msza św. o godz. 12<sup>00</sup>

28. czerwca, XIII niedziela zwykła, Msza św. o godz. 12<sup>00</sup>

## **EMMERICH AM RHEIN: w kościele St. Aldegundis**

12. czerwca, w piątek, Msza św. z nabożeństwem czerwcowym o godz. 18<sup>30</sup>  
od godz. 18<sup>00</sup> - modlitwa różańcowa i okazja do spowiedzi świętej

19. czerwca, w piątek, Msza św. z nabożeństwem czerwcowym o godz. 18<sup>30</sup>  
od godz. 18<sup>15</sup> - Nowenna do Matki Bożej NP i od godz. 18<sup>00</sup> okazja do spowiedzi świętej

26. czerwca, w piątek, Msza św. z nabożeństwem czerwcowym o godz. 18<sup>30</sup>

## **KEVELAER: w kościele św. Antoniego**

07. czerwca, X niedziela zwykła, Msza św. o godz. 16<sup>00</sup>.

14. czerwca, XI niedziela zwykła, Msza św. o godz. 16<sup>00</sup>.

21. czerwca, XII niedziela zwykła, Msza św. o godz. 16<sup>00</sup>

28. czerwca, XIII niedziela zwykła, Msza św. o godz. 16<sup>00</sup>

## **KEVELAER: w St. Marien/Beichtkapelle, Kapellenplatz 35**

11. czerwca, w czwartek, Msza św. z litaniami ku czci NSPJ o godz. 19<sup>30</sup>  
od godz. 18<sup>30</sup> - okazja do spowiedzi świętej i okolo godz. 19<sup>15</sup> litania ku czci Najśw. Serca Pana Jezusa

18. czerwca, w czwartek, Msza św. z litaniami ku czci NSPJ o godz. 19<sup>30</sup>  
od godz. 19<sup>15</sup> - Nowenna do Matki Bożej NP i od godz. 18<sup>30</sup> okazja do spowiedzi świętej

25. czerwca, w czwartek, Msza św. z litaniami ku czci NSPJ o godz. 19<sup>30</sup>  
od godz. 19<sup>15</sup> - koronka do Miłosierdzia Bożego i od godz. 18<sup>30</sup> okazja do spowiedzi świętej

## INTENCJE MSZALNE

DO MODLITWY WIERNYCH MOŻNA DODAĆ TAKŻE PROŚBY BEZPOŚREDNIO PRZED MSZĄ ŚW. W ZAKRYSTII  
INTENCJE MSZY ŚW. BARDZO PROSIMY ZAMAWIAĆ W BIURZE PARAFIALNYM W GODZINACH URZĘDOWANIA  
LUB W TYGODNIU PO MSZACH ŚWIĘTYCH W ZAKRYSTII

### X NIEDZIELA ZWYKŁA - 07.06.2026

10 <sup>00</sup> KLEVE	KLEVE, ST. MARIA HIMMELFAHRT: 1. O Boże błogosławieństwo dla córek Mariki i Jowity Szalawiła z okazji urodzin. <i>Modlitwa wiernych: 1. Za zmarłego Jerzego Kowalski, Jana i Marię Siopa i zmarłych z rodziny.</i>
12 <sup>00</sup> EMMERICH	EMMERICH, ST. LIEBFRAUEN: 1. W pewnej intencji. <i>Modlitwa wiernych: 1. ...</i>
16 <sup>00</sup> KEVELAER	KEVELAER, ST. ANTONIUS: 1. O dar nieba dla syna Damiana w 11-tą rocznicę śmierci. <i>Modlitwa wiernych: 1. ...</i>

### ŚRODA - 10.06.2026

18 <sup>30</sup>	KLEVE, ST. MARIA HIMMELFAHRT: 1. W pewnej intencji. <i>Modlitwa wiernych: 1. O dary Ducha świętego i właściwy wybór drogi życiowej dla młodzieży.</i>
------------------	--

### CZWARTEK - 11.06.2026

19 <sup>30</sup>	KEVELAER, BEICHTKAPELLE: 1. W intencji Panu Bogu wiadomej. <i>Modlitwa wiernych: 1. O dary Ducha świętego i właściwy wybór drogi życiowej dla młodzieży.</i>
------------------	---

### PIĄTEK - 12.06.2026

18 <sup>30</sup>	EMMERICH, ST. ALDEGUNDIS: 1. W pewnej intencji. <i>Modlitwa wiernych: 1. O dary Ducha świętego i właściwy wybór drogi życiowej dla młodzieży.</i>
------------------	--

### XI NIEDZIELA ZWYKŁA - 14.06.2026

9 <sup>30</sup> KLEVE	KLEVE, ST. MARIA HIMMELFAHRT: 1. Za zmarłego męża Janusza Smyktala w pierwszą rocznicę śmierci. <i>Modlitwa wiernych: 1. O Boże błogosławieństwo dla Liliany Skowronek z okazji pierwszej rocznicy urodzin i dla całej rodziny.</i> 2. O Boże błogosławieństwo i potrzebne łaski dla dzieci i młodzieży uczestniczącej w zajęciach katechetycznych przy naszej parafii. 3. O dary Ducha świętego i właściwy wybór drogi życiowej dla młodzieży.
12 <sup>00</sup> EMMERICH	EMMERICH, ST. LIEBFRAUEN: 1. W pewnej intencji. <i>Modlitwa wiernych: 1. O Boże błogosławieństwo i potrzebne łaski dla dzieci i młodzieży uczestniczącej w zajęciach katechetycznych przy naszej parafii.</i> 2. O dary Ducha świętego i właściwy wybór drogi życiowej dla młodzieży.
16 <sup>00</sup> KEVELAER	KEVELAER, ST. ANTONIUS: 1. O Boże błogosławieństwo dla mamy i teściowej. <i>Modlitwa wiernych: 1. O Boże błogosławieństwo i potrzebne łaski dla dzieci i młodzieży uczestniczącej w zajęciach katechetycznych przy naszej parafii.</i> 2. O dary Ducha świętego i właściwy wybór drogi życiowej dla młodzieży.

Anonimowi Alkoholicy



ZAPRASZAMY  
KLEVE, KEVELAER i EMMERICH

Hottomannsdeich 2,  
46446 Emmerich a. Rhein  
**KRĄG BIBLIJNY  
W SZKOLE**  
**NOWEJ EWANGELIZACJI**  
Poniedziałek: godz. 19<sup>00</sup>+20<sup>00</sup>



**SUBSKRYPCJA BIULETYNU: [pmkkleve.biuletyn@gmail.com](mailto:pmkkleve.biuletyn@gmail.com)**

### AL-ANON

To ludzie, którzy tak jak i Ty, martwią się, że ktoś z bliskich pije za dużo. Choroba alkoholowa wpływa na każdego członka rodziny. Otoczenie pijącego zostaje przez tę chorobę jakby „napromieniowane”, zachowanie najbliższych zmienia się, choć oni sami często tego nie widzą. Rodziny i przyjaciele alkoholika otrzymują w Al-Anon szansę uczenia się od siebie nawzajem, jak - mimo choroby - żyć w sposób satysfakcjonujący i szczęśliwy.

Zapraszamy:

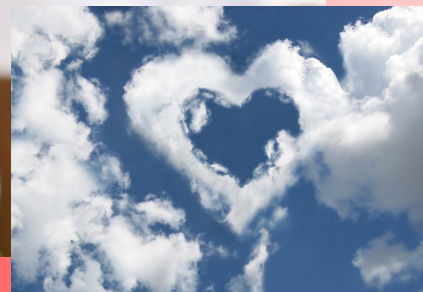
Piątek od godz. 18<sup>00</sup> ; Kavarinerstr. 10, 47533 Kleve  
Środa od 19<sup>00</sup>+20<sup>30</sup> ; Caritas-Centrum Mechel-Haus Luxemburger Platz 1, 47623 Kevelaer

Każdy, kto chciałby przekazać **DAR SERCA NA UTRZYMANIE I FUNKCJONOWANIE NASZEJ PARAFII**, prosimy, aby uczynił to przekazując ofiary na podane konto z dopiskiem: Imię i Nazwisko z podaniem zwrotnego adresu, oraz na jaki cel. Będzie możliwość uzyskania potwierdzenia wpłaty tzw. *Spendenbescheinigung* wystawiony przez Kurię Biskupią.

*Za wszelkie oznaki dobroci i hojności składam już dziś serdeczne podziękowanie.*

**POLNISCHE KATHOLISCHE MISSION IN KLEVE**  
**IBAN: DE 65400602650001987909**      **BIC: GENODEM1DKM**

# PIKNIK PARAFIALNY Z OKAZJI DNIA DZIECKA Sobota, 13.06.2026



**Plac sportowy DJK Rhenania  
(Stiller Winkel, 47533 Kleve)  
Godz. 14.<sup>00</sup> - 17.<sup>00</sup>**

W programie m.in.

- Dmuchańce
- Popcorn
- Grill
- Wata cukrowa
- **Mecz piłki nożnej**
- i różne zabawy dla dzieci



**Prosimy Rodziców o pomoc przy organizacji !!!**